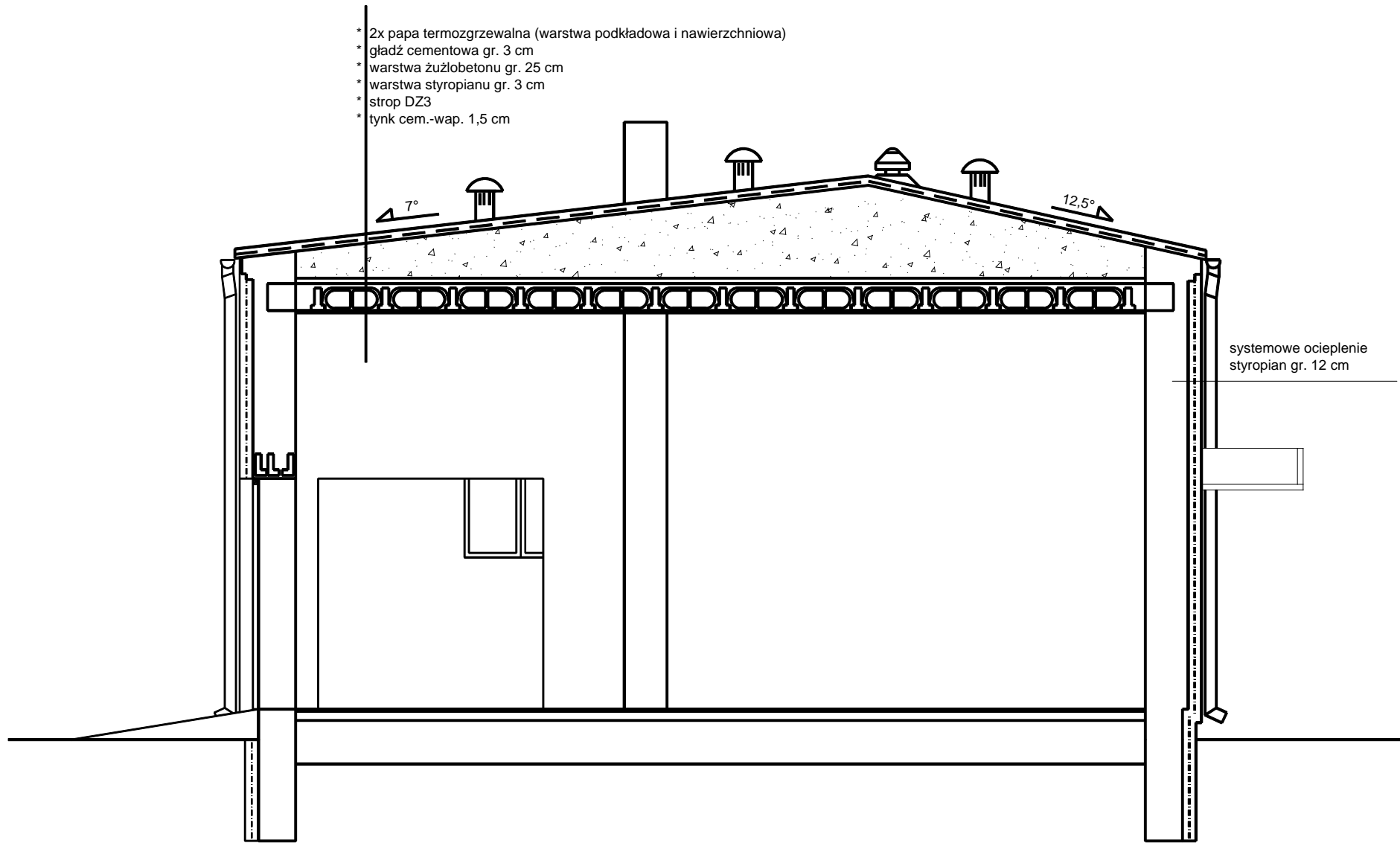
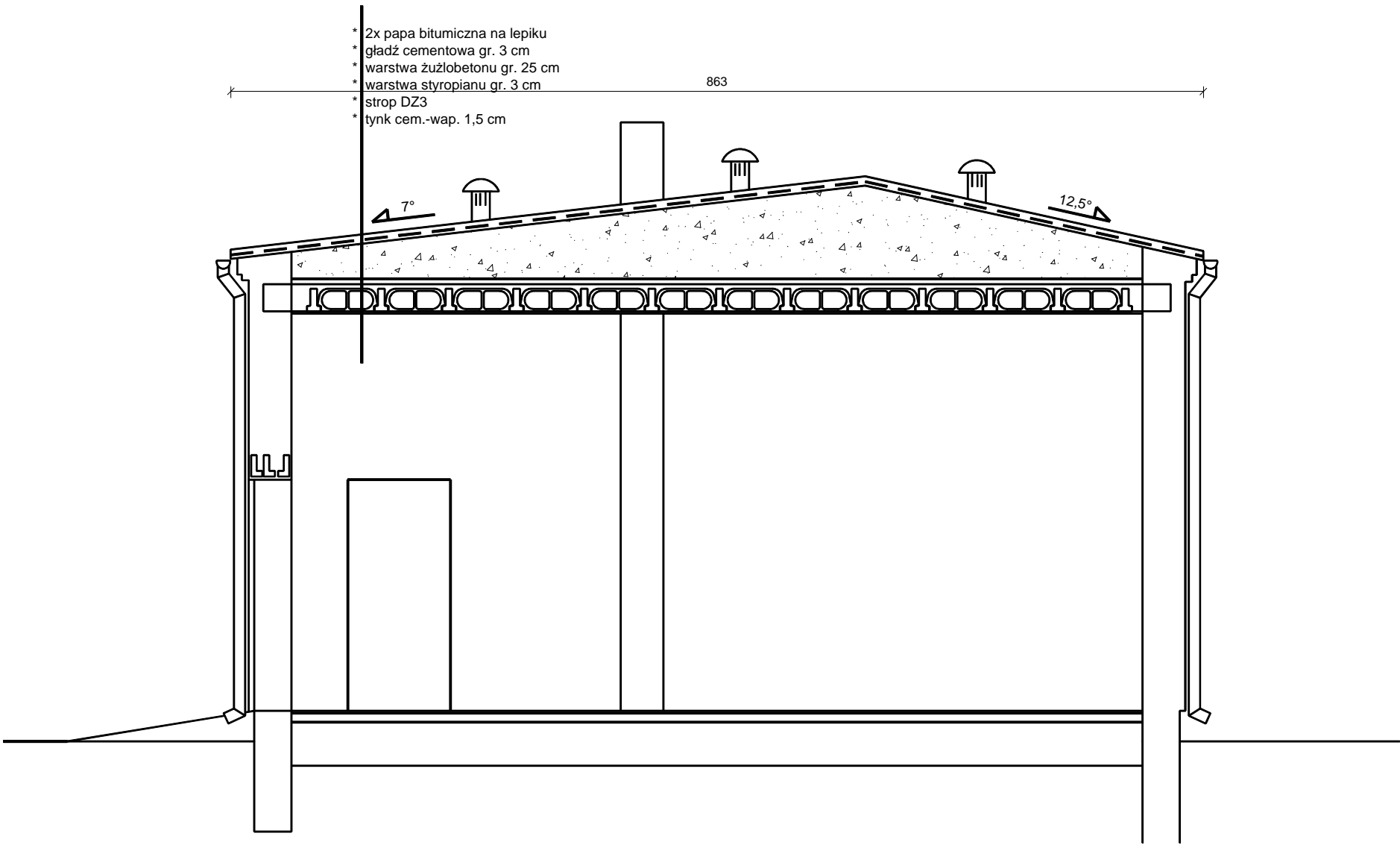


Przekrój A-A
stan projektowany



Przekrój A-A
stan istniejący



BUDYNEK SUW
PRZEKRÓJ A - A

| | | | | | |
|---|------------------|--------------------------|---|--------|--|
| P.P.R.I.O.Ś. "SOZOLOG" 64 - 100 Leszno ul. Matejki 9 | | | ZAKŁAD USŁUG WODNYCH ul. Nowopolna 5, 67-400 Wschowa | | |
| WYKONAWCA | | | ZLECENIODAWCA | | |
| PRZEBUDOWA STACJI UZDATNIANIA WODY W MIEJSCOWOŚCI ŁONIEWO GM. OSIECZNA, DZ. NR 57/3 | | | BUDYNEK SUW PRZEKRÓJ A - A | | |
| TREŚĆ OPRACOWANIA | | | OBIEKT I TREŚĆ RYSUNKU | | |
| architektoniczna i konstrukcyjna | PROJEKTANT | mgr inż. R. Alcer | konstrukcyjno-budowlana nr 707/85/Lo | | |
| | SPRAWDZAJĄCY | mgr inż. arch. P. Koński | nr WP/OJA/OKK/UpB/26/2007 nr WKB/081/2008 | | |
| BRANŻA | STANOWISKO | IMIĘ I NAZWISKO | SPECJALNOŚĆ | PODPIS | |
| PROJEKT BUDOWLANY | lipiec 2013 | 1:50 | AK2 | 22 | |
| STADIUM | DATA OPRACOWANIA | SKALA | NR RYS. | STRONA | |